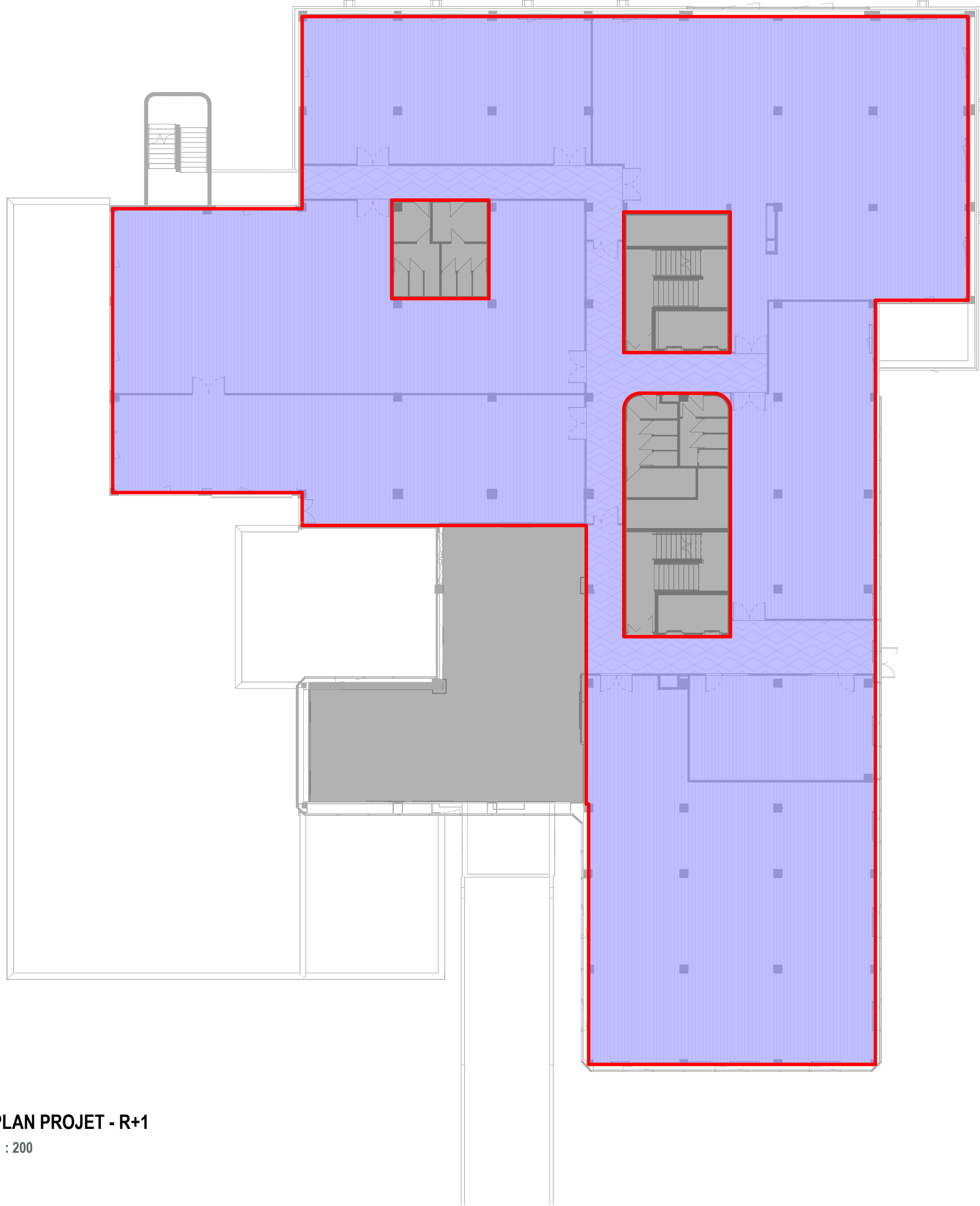


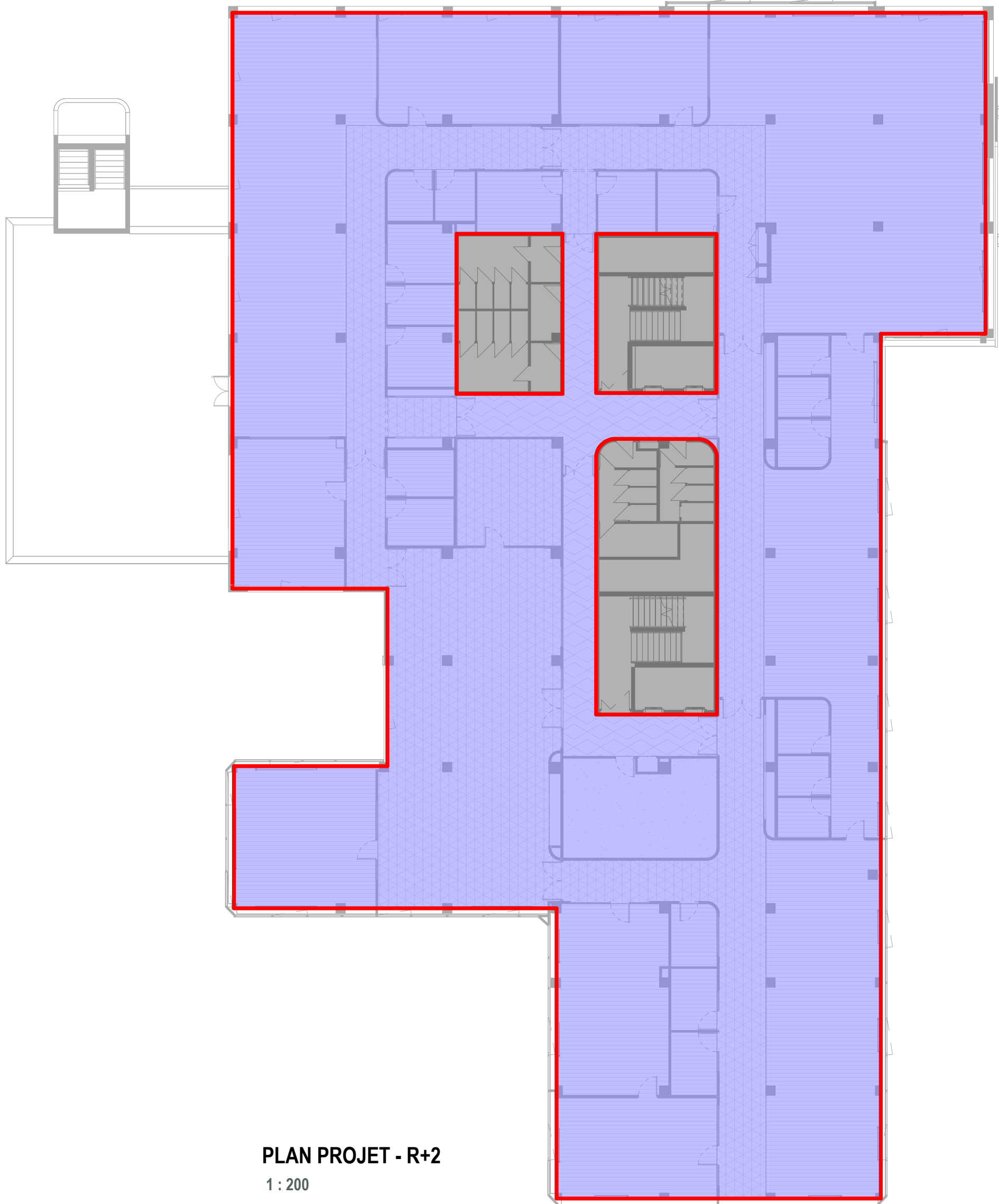
PLAN PROJET - RDC INFERIEUR
1 : 200



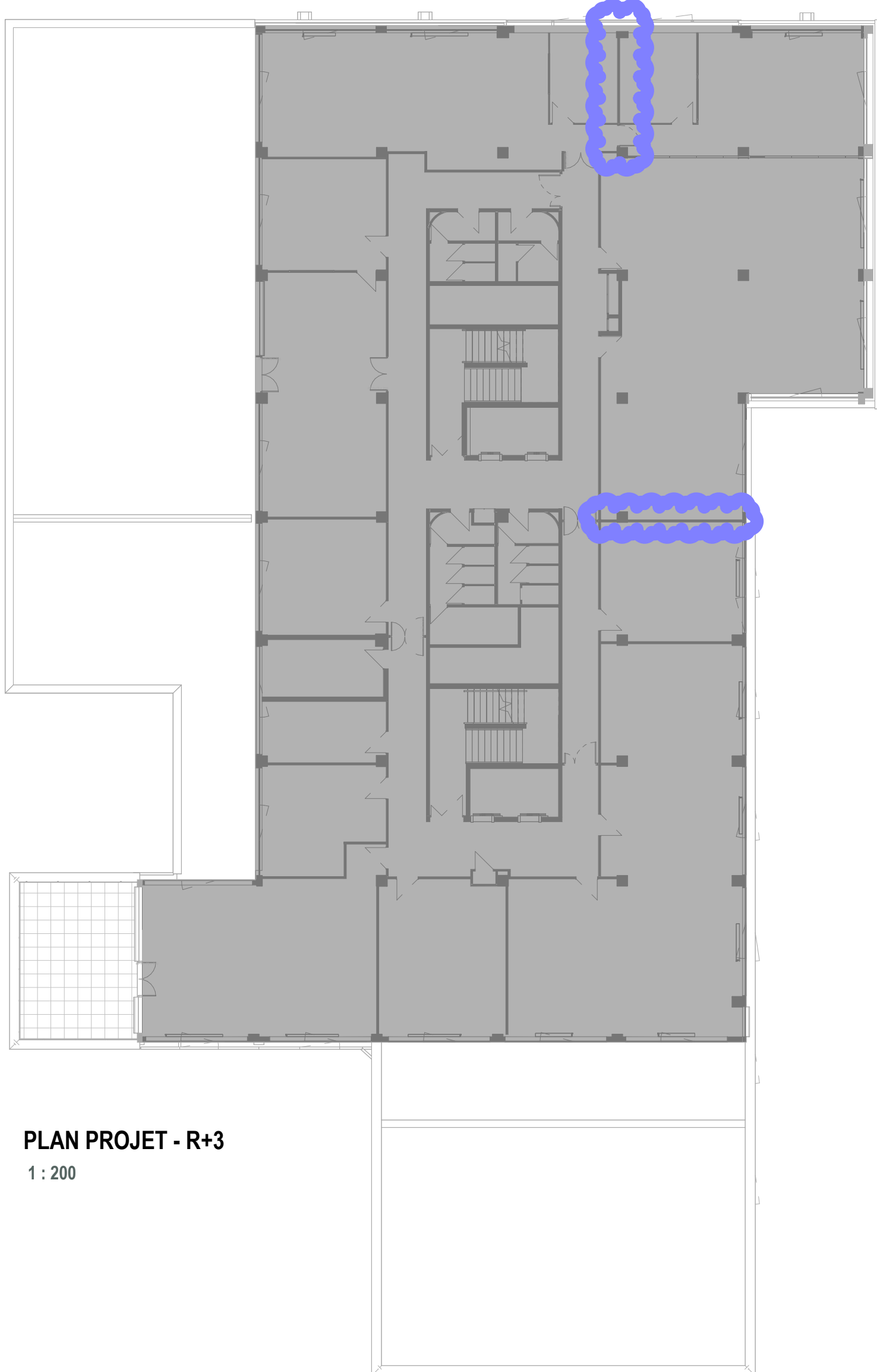
PLAN PROJET - RDC SUPERIEUR
1 : 200



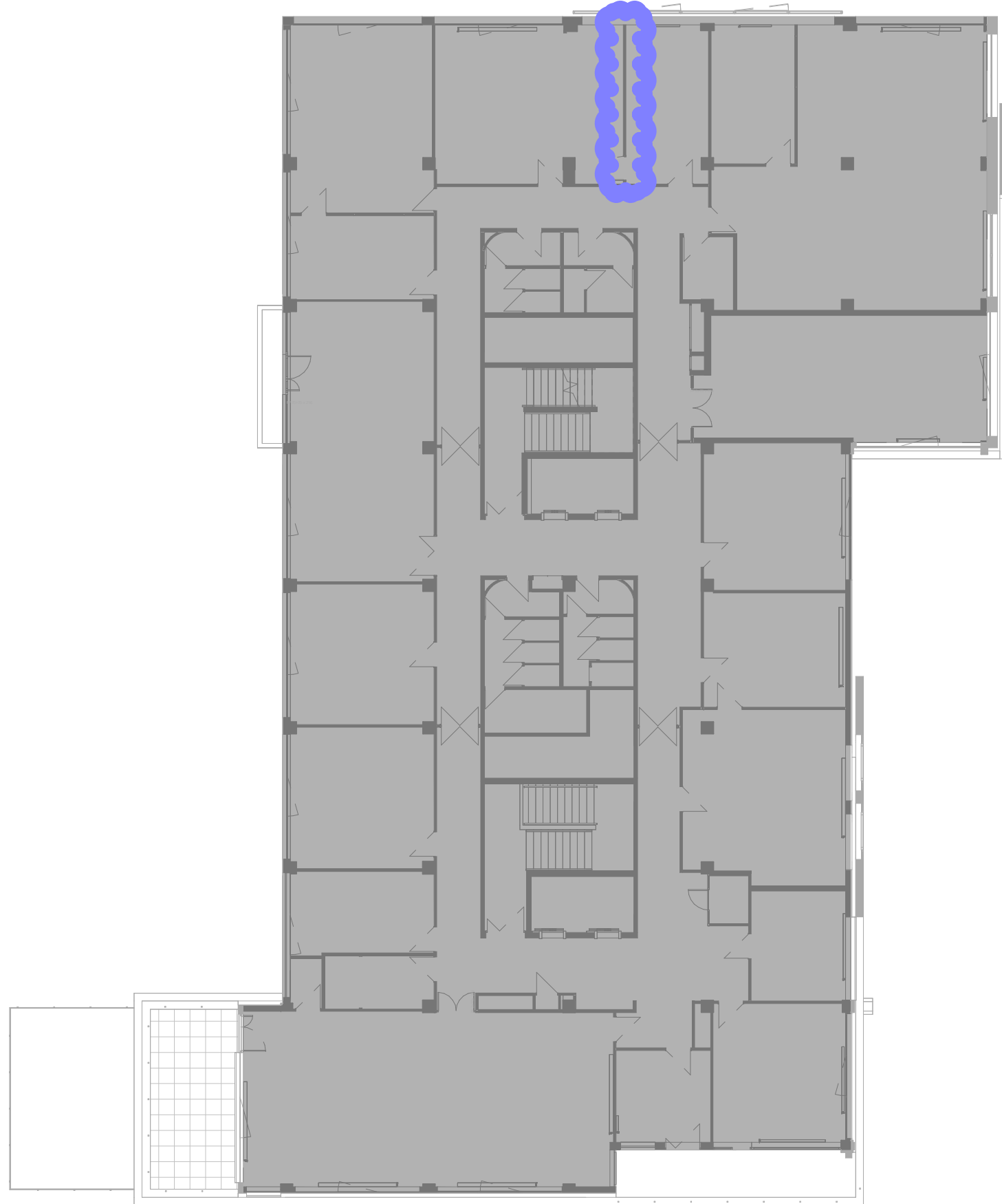
PLAN PROJET - R+1
1 : 200



PLAN PROJET - R+2
1 : 200



PLAN PROJET - R+3
1 : 200



PLAN PROJET - R+4
1 : 200

LEGENDE

ZONE NON CONCERNE PAR LES TRAVAUX

PHASE 1 : R+1 ET R+2
NOVEMBRE > MAI (7 MOIS)

PHASE 2 : RDC SUPERIEUR ZONE 1
FEVRIER > MAI (4 MOIS)

PHASE 3 : RDC SUPERIEUR ZONE 2
(SERVICE MEDICAL) / RDC INFERIEUR
JUILLET > NOVEMBRE (5 MOIS)

Maître d'ouvrage :
CAISSE PRIMAIRE D'ASSURANCE MALADIE
35 Rue descartes - 62100 CALAIS

Operation :
**RESTRUCTURATION DU SITE DE CALAIS - MISE EN
CONFORMITE INCENDIE**

35 Rue descartes - 62100 CALAIS

Phase :
DCE

Document :
PLANS DE PHASAGE

	APPARE	PHASE	REVISION	DATE	INDEX	ECHELLE
DCE 03.5		DCE	MV2	24/07/25	A	1 : 200

MV2
ARCHITECTES

118, rue Solferino 59000 LILLE
Tél : 03.20.51.47.23 - Email : mv2@mv2architectes.com

BA BAT
ZI - 980 avenue Charles Pecqueur 62620 RUITZ
Tél : 03.21.53.59.26 - Email : yannick.decamp@ba-bat.com

SATH DEVELOPEMENT
Ateliers, bureaux, commerces des Ateliers
208 rue Léonard Bourcier 54000 Nancy
Tél : 06.84.01.44.37 - Email : contact@sath-developpement.fr

Contrôle Technique - BUREAU VERITAS
Parc d'Activité de l'Isle-Rond Point de la porte de Lille 59191 GRANDE SYNTHE
Tél : 06.70.23.95.62 Email : christian.bouner@bureauveritas.com

SATH DEVELOPEMENT
Ateliers, bureaux, commerces des Ateliers
208 rue Léonard Bourcier 54000 Nancy
Tél : 06.84.01.44.37 - Email : contact@sath-developpement.fr

CSPS - BUREAU VERITAS
Aéroport International du Touquet 62520 Le Touquet
Tél : +33 7 87 34 12 00 - Email : frederic.poly@bureauveritas.com

BUREAU VERITAS
Ateliers, bureaux, commerces des Ateliers
208 rue Léonard Bourcier 54000 Nancy
Tél : 06.84.01.44.37 - Email : contact@sath-developpement.fr

BUREAU VERITAS
Aéroport International du Touquet 62520 Le Touquet
Tél : +33 7 87 34 12 00 - Email : frederic.poly@bureauveritas.com

BUREAU VERITAS
Ateliers, bureaux, commerces des Ateliers
208 rue Léonard Bourcier 54000 Nancy
Tél : 06.84.01.44.37 - Email : contact@sath-developpement.fr

BUREAU VERITAS
Aéroport International du Touquet 62520 Le Touquet
Tél : +33 7 87 34 12 00 - Email : frederic.poly@bureauveritas.com

Documents exclusivement destinés à l'obtention des autorisations administratives de construction. Les côtes portées sur le plan sont indicatives.
L'entreprise adjudicataire est tenue de les vérifier sur place et de soumettre au maître d'oeuvre les dessins d'exécution.